



# Mayores activos y sanos



**kineactiv**

Toda la información en [www.kineactiv.com](http://www.kineactiv.com)



**Edison Desarrollos**

Plaza de la constitución 1 · 44002 **Teruel** - Aragón

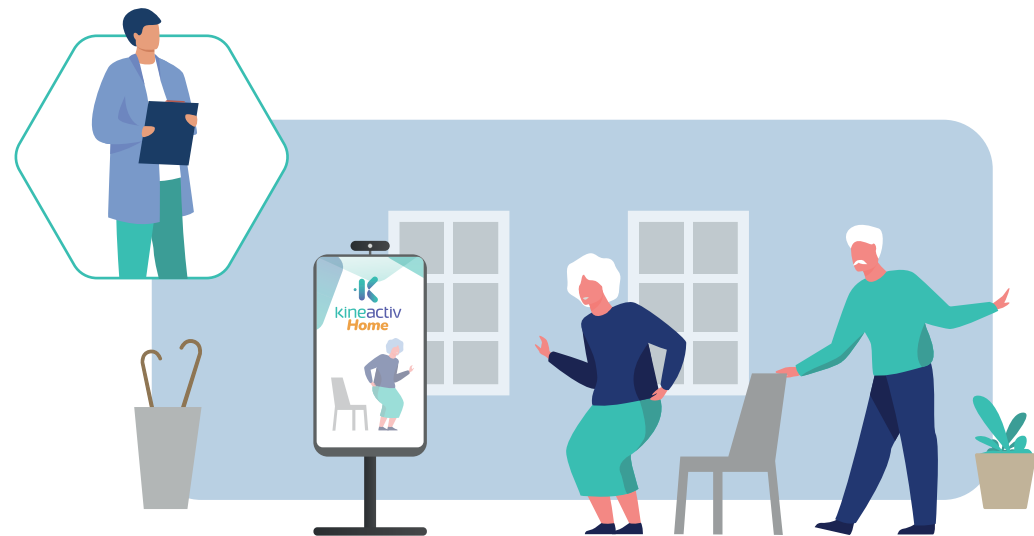
**Ariño Balneario**

Carretera Ariño - Albalate, Km. 2 · 44547 **Ariño, Teruel**

# Sumando vida a los años.

La herramienta de rehabilitación a distancia que les mejora la vida.

Mejoramos la salud física y cognitiva del paciente con juegos virtuales, fáciles e intuitivos. Todo supervisado por nuestro equipo médico online.



# Un proyecto saludable “Made in Teruel”

*Kineactiv* nace en Teruel de la necesidad de acercar la medicina y la terapia física a la España vaciada.

*Para combatir el sedentarismo y el envejecimiento prematuro facilitando una tecnología adaptada al hogar de nuestros mayores.*



# La España rural se vacía

La mayoría de los que se quedan son personas mayores



3 de cada 4 municipios en España han perdido población en la última década.

En regiones como Aragón hay una media de 28 habitantes/km<sup>2</sup>



España tiene una esperanza de vida de 83,2 años



Nuestros mayores pueden evitar más de 26 enfermedades con ejercicio físico

En 10 años los municipios han perdido más de un 76% de su población

En **Kineactiv** hacemos llegar a nuestros mayores la última tecnología en fisioterapia y ejercicio saludable.

 kineactiv  
**Home**





1

## ¿Cómo funciona Kineactiv en 3 pasos?

*El paciente asiste a consulta con su médico en el Balneario de Ariño y este le realiza una consulta presencial.*

Se realiza una valoración general del estado de salud del paciente basada en:

- Estado de fuerza muscular.
- Rango de movilidad articular.
- Riesgo de caídas.
- Independencia en actividades de la vida diaria.

A partir de aquí, se pauta un tratamiento personalizado basado en ejercicios terapéuticos que el paciente realizará con la herramienta Kineactiv.

Se le ofrecerá una formación completa de la herramienta para que pueda pasar a la siguiente fase, realizar los ejercicios en su domicilio.

## 2

### *Kineactiv se instala en el domicilio del paciente.*

Pasos que sigue el paciente una vez kineactiv se instala en su hogar

- El paciente recibe de nuevo una formación a través de un profesional sanitario para poder utilizar la herramienta.
- Entra con su número de usuario a la plataforma y automáticamente ya tiene cargados sus datos de salud según el estudio previo.
- Comienza su entrenamiento diario realizando todos los ejercicios pautados por su médico.





# 3

## *Revisión médica y seguimiento del paciente*

- El médico revisa el cumplimiento, la adherencia y evolución del paciente a través de un software de gestión denominado Kineactiv Manager.
- El médico se pone en contacto con el paciente a través una llamada o videollamada para ver la evolución del mismo y plantear cambios en la rutina por parte del paciente.



## ¿Cómo mejora el paciente?



### Ejercicios personalizados.

El paciente realiza en casa de forma segura los ejercicios prescritos por el equipo médico de Kineactiv.



### Supervisión del equipo médico.

El equipo médico estudia los avances del paciente y corrige posibles desviaciones en los ejercicios.



### Mejora del estado de salud.

Con la correcta realización de los ejercicios pautados aumentamos el bienestar físico y mental del paciente retrasando la fragilidad y favoreciendo su independencia.

## ¿Dónde?



### En casa

Desde la calidez y comodidad del hogar. Evitando desplazamientos innecesarios e incómodos.



### En centros especializados

En grupo o en compañía de cuidadores en centros de día, residencias para mayores o centros especializados en fisioterapia.



**Floren**

Fortalecer la fragilidad en  
brazos y piernas

**EJERCICIOS PARA HOY**



**¡Empezamos!**

SALIR

SEGUIR

# Luchando contra la fragilidad



Afrontando el desafío de la fragilidad de las personas mayores dentro de un marco europeo común.

## Programas de cuidado integral



Equilibrio estático y dinámico



Marcha y movilidad



Fortalecimiento y resistencia muscular



Tareas funcionales



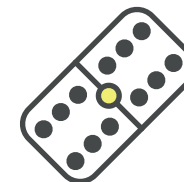
Tiempo de reacción



Resolución de problemas

# ¿Echamos una partida?

Hemos basado los grafismos de nuestros ejercicios en juegos tradicionales y reconocibles por nuestros usuarios de avanzada edad. Con ello intentamos que nuestros pacientes se sientan cómodos y memoricen los “juegos” de manera instantánea.



# Cronología del proyecto



## Objetivos desarrollo sostenible



Apoyados por

LANZADERA

arahealth  
Aragón Health Cluster

Biblu  
Servicios médicos






### Edison Desarrollos

Plaza de la constitución 1 · 44002 **Teruel** - Aragón

### Ariño Balneario

Carretera Ariño - Albalate, Km. 2 · 44547 **Ariño, Teruel**

 647 77 24 03

 [info@kineactiv.com](mailto:info@kineactiv.com)



[www.kineactiv.com](http://www.kineactiv.com)